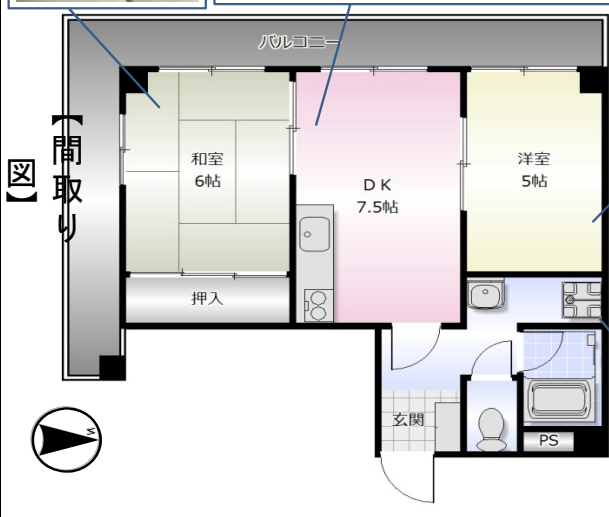


賃貸 マンション	賃料(月額)	75,000円 管理費等 0円	交通 東急田園都市線 市が尾 駅 徒歩 2 分	名称 朝日市ヶ尾マンション (201号室)

朝日市ヶ尾マンション ～Asahi Ichigao Mansion～



専有面積44.07㎡の2DKタイプ
分譲賃貸マンション
2面バルコニー



- ～Point～
- 市が尾駅 徒歩2分
 - キッチンが新品に交換。壁紙、床(CF)全て張替え。
 - 2階部分・南西角部屋
 - バス・トイレ別、室内洗濯機置き場
 - 通勤・通学・買い物便利
- ★10月31日迄ご契約キャンペーン(通常:賃料79,000円)
※10月31日迄にご契約の場合に限ります。



- ～Life Information～
- ・コンビニ 徒歩2分
 - ・スーパー 徒歩2分
 - ・ドラッグストア 徒歩3分

所在	(住居表示) 横浜市青葉区市ヶ尾町1156-4			
建物	面積	44.07㎡	築年月	1982年1月
	間取り	2DK	構造	RC造5階建
賃貸条件	礼金	0ヶ月	保証金	
	敷金	1.5ヶ月(償却)		
	賃貸借契約の種類		普通賃貸借契約	
	契約期間	2年	用途	住居専用
	更新料	新賃料の1ヶ月分		
	ペット	否	楽器	否
	保険料	19,000円/2年間		
	保証料	総賃料の50%(1年以降:1万円/1年)		
	鍵交換料	21,600円(税込)		
	設備等	バス・トイレ別	シャワー	都市ガス
収納		洗面所独立	バルコニー	角部屋
分譲賃貸		エレベーター	CF	2面採光
駐輪場		ごみ置き場	シューズボックス	
室内洗濯機置き場				
入居	現況(空室)			
	時期(即入居可)			
駐車場	無	月額	円(税抜)	
		敷金	ヶ月	
	自転車500円(税込)／月、バイク1,000円(税込)／月			
備考	全保連加入必須			
	除菌・抗菌代必須 16,200円(税込)			
	ホームマイスター24必須 16,200円(税込) 2年ごと更新			

神奈川県知事免許(2)第27645号
Daken 株式会社ダイケン
 〒225-0024 神奈川県横浜市青葉区市ヶ尾町1062-3
 TEL:045-973-0151 FAX:045-973-0163
 営業時間:10:00～18:00 (定休日/水曜日・第3火曜日)

■取引態様 媒介	負担割合	借主	100%
	配分割合	客付	100%