

貸店舗

賃料

※下記参照

交通 東急田園都市線



「たまプラーザ」

駅

所在（住居表示）

横浜市青葉区美しが丘1-4-15

徒歩 3 分



建物外観

ヒラタビル 貸店舗  
たまプラーザ駅前通り沿い



室内



前面道路



廊下

階	面積	賃料	共益費
3階	401.79㎡ (121.54坪)	1,093,860円(賃料) 87,508円(消費税) 1,181,368円(合計)	なし

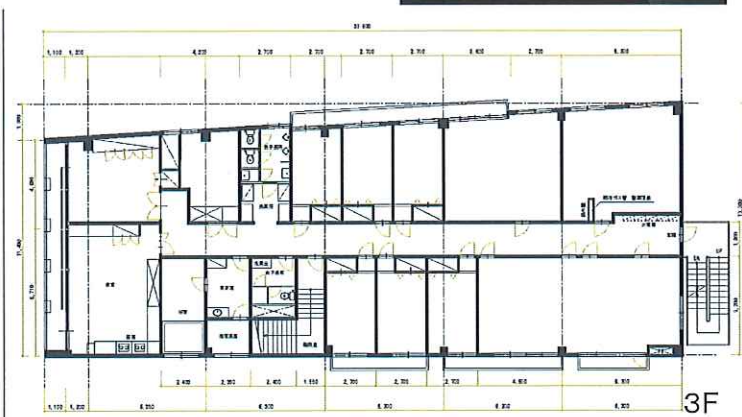
☆北口駅前通り沿い  
☆隣はコインパーキング  
☆業種、諸条件ご相談ください



案内図

たまプラーザ駅

現地



3F

物件種目：貸店舗  
 適用業種：事務所・教室・店舗など（要相談）  
 構造：鉄骨鉄筋コンクリート造陸屋根3階建  
 用途地域：近隣商業地域  
 竣工：1977年9月（昭和52年9月）  
 面積：1階 391.22㎡（118.34坪）  
 2階 401.79㎡（121.54坪）  
 3階 401.79㎡（121.54坪）  
 合計 1194.80㎡（361.42坪）

募集条件  
 保証金：賃料の6ヶ月分  
 礼金：賃料の1ヶ月分  
 償却：無  
 更新料：新賃料の1ヶ月分  
 契約期間：5～10年（定期建物賃貸借契約）  
 解約予告期間：6ヶ月前  
 保険：テナント保険加入必須  
 保証会社：相談  
 駐車場：無

入居  
現況（空室）  
時期（相談）

※引渡し条件や詳細に関してはお気軽にご相談下さい

備考



株式会社ダイケン

神奈川県知事(2)第27645号

〒225-0024 神奈川県横浜市青葉区市ケ尾町1062-3

TEL : 045-973-0151  
FAX : 045-971-0163

登録No.									
検印	担当者	レインズ物件No.	取引態様	媒介( )	代理( )	売主( )			